

2023年7月27日

女子中高生夏の学校(夏学)2023に
参加される女子中高生のみなさまへ

特定非営利活動法人
女子中高生 理工系キャリアパスプロジェクト

武蔵嵐山駅～国立女性教育会館の区間で送迎バスを運行します

夏学 2023 に参加される女子中高生のみなさまを対象に、下記の日程にて武蔵嵐山駅～国立女性教育会館の区間で送迎バスを運行します。乗車料金は無料ですので、ぜひ活用してください。

記

【運行日:2023年8月5日(土)】

1. 発車時刻: 下記の通りに電車の発着時刻に合わせて、11時40分、12時5分、12時30分(25分間隔)に武蔵嵐山駅を発車するバスを運行します。

*交通事情等により発車時刻は遅延する場合がありますことをご了承ください。

電車到着時刻		バス発車時刻
小川町・寄居方面	池袋方面	武蔵嵐山駅
11:23 (特急)		11:40
	11:44 (普通)	
11:53 (特急)		12:05
	12:13 (普通)	
12:14 (急行)		12:30
	12:29 (普通)	
12:38 (普通)		
	12:42 (普通)	

2. バス停留所: 東武東上線 武蔵嵐山駅 東口ロータリー

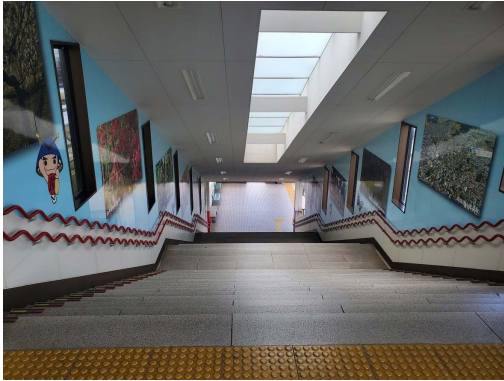
*改札出口から東口ロータリーまでの経路は下記の写真を参考にしてください。

①改札を出たら左側に進みます

②突き当たりを左側に進みます



③階段を下ります



④東口ロータリーに到着です



3. 乗車料金：無料

4. 乗車定員：30名

*乗車できなかった場合には次の便を待つか、駅西口(バスの乗車口とは反対になるので十分にご注意ください)より徒歩で国立女性教育会館に向かってください。
武蔵嵐山駅～国立女性教育会館は徒歩 12 分程度です。

【運行日：8月7日(月)】

1. 発車時刻：12時30分、12時55分、13時20分(25分間隔)に国立女性教育会館を発車するバスを運行します。

*交通事情等により発車時刻は遅延する場合がありますことをご了承ください。

2. バス停留所：国立女性教育会館 研修棟入口前

3. 乗車料金：無料

4. 乗車定員：30名

*乗車できなかった場合には次の便を待つか、徒歩で武蔵嵐山駅に向かってください。
国立女性教育会館～武蔵嵐山駅は徒歩 12 分程度です。

【問い合わせ先】

女子中高生夏の学校(夏学)2023 事務局

Emailto:office2023@natsugakuoffice.net